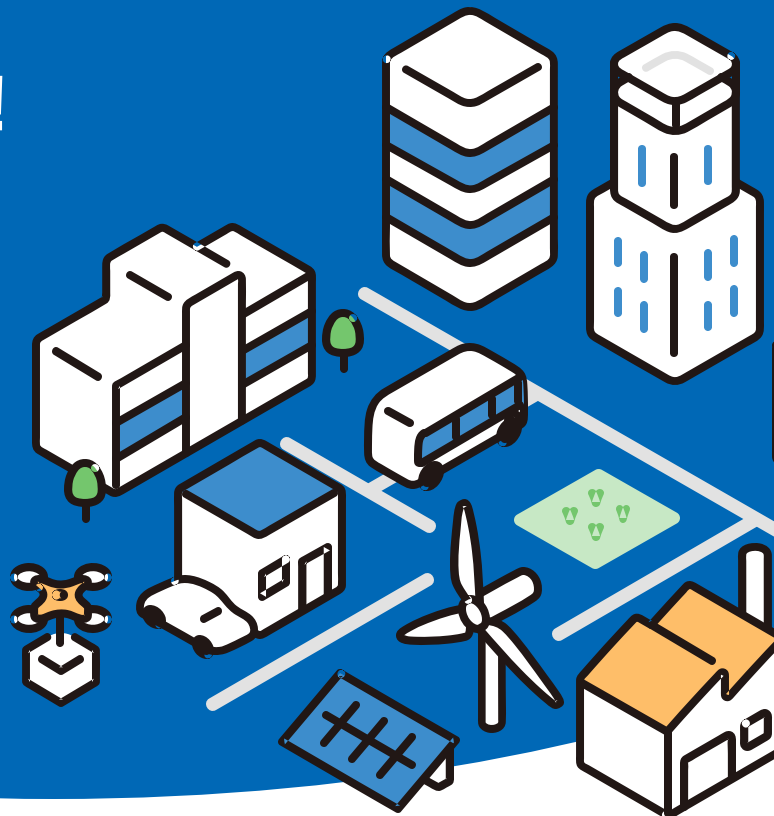


万博を契機としたものづくり中小企業の工場視察受入れコンシェルジュ

# 大阪府内の工場視察受入れ先を募集します！

大阪府内ものづくり中小企業の皆様、2025年の大阪・関西万博開催を契機に、自社の技術や製品の魅力を広く発信してみませんか。その一手として、大阪府内にある視察可能な工場や施設の情報を集約したポータルサイトを開設します。

※ポータルサイトは2024年10月に開設予定です。視察希望者はニーズに合致した視察希望先へ当サイトから申込みます。



工場視察の受入れが可能なものづくり中小企業の皆様、また、今まで工場視察を受け入れたことがない企業の皆様も、この機に工場視察の受入れを始めてみませんか！視察受入れ可能な企業の皆様は、専用の登録フォームからお申込みください。ご登録をお待ちしています！

▶専任のコンシェルジュが、個別にサポートするなど、的確にコーディネートします。

## 申込み要件

- 中小企業であり製造業を営んでいる(団体登録も可)
- 大阪府内に視察場所があること(本社が大阪府外でも可)
- 工場等視察の受入れが可能であること

※工場のほか、ショールーム等の登録も可能です。

## お問合せ先

不明点やお困りごとがありましたら、お気軽にご相談ください。

【詳細・登録はこちら】

公益財団法人大阪産業局 MOBIO事業部 コンシェルジュ事業事務局

住所：〒577-0011 大阪府東大阪市荒本北1-4-17

クリエイション・コア東大阪北館1階

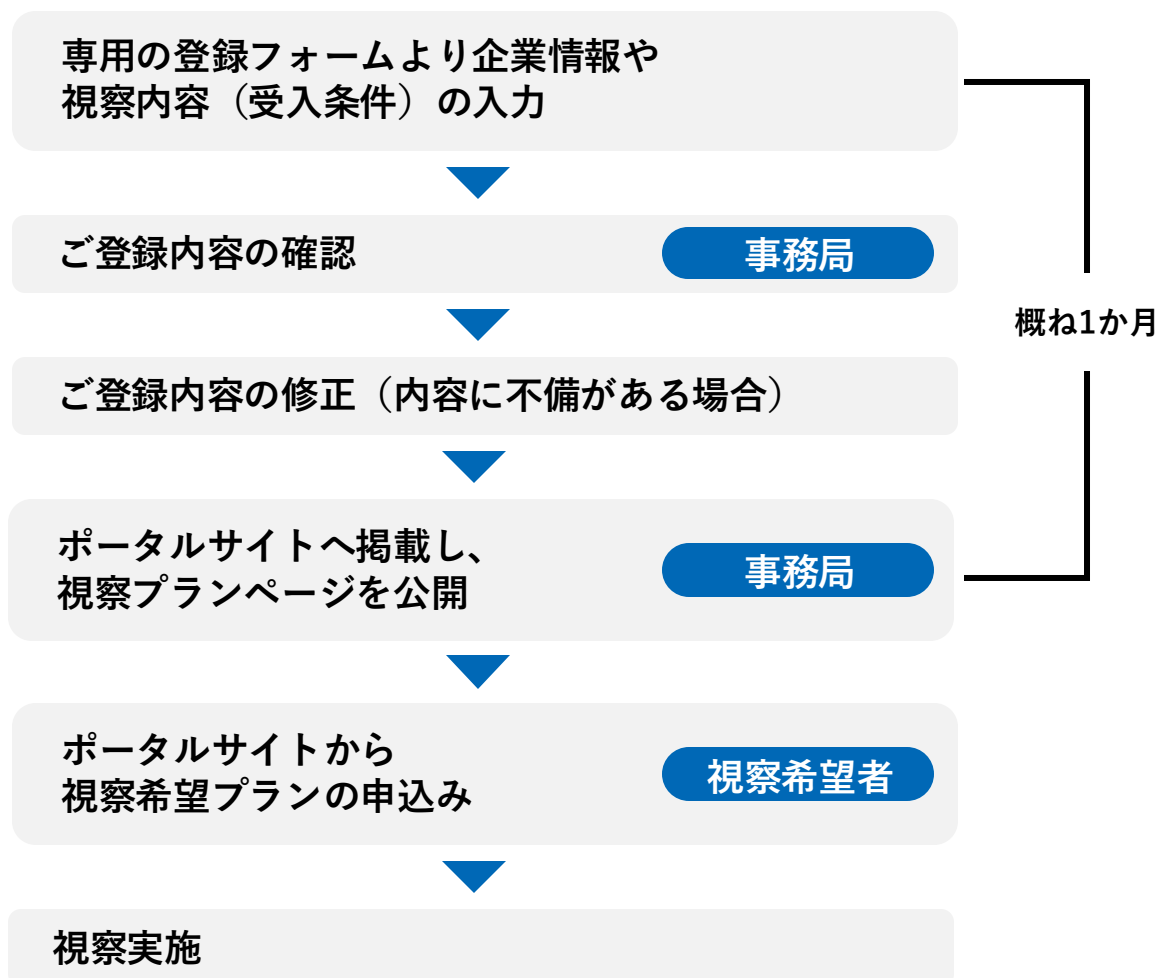
専用電話：06-6753-8022 メールアドレス：factory@m-osaka.com

※本事業は、公益財団法人大阪産業局が大阪府より、事業受託し、実施するものです。



<https://www.m-osaka.com/jp/whatsnew/detail/005306.html>

# 申込(登録)から視察実施までの流れ



## 登録から公開まで概ね1か月を予定

※本事業は、日本最大級の視察プラットフォーム「Shisaly」（運営事業者：株式会社ONE TERASU）内に、MOBIO（ものづくりビジネスセンター大阪）専用ページを開設し、当該ページより各視察先ページが閲覧できる仕組みを構築します。

※申込（登録）にあたっては、事業の詳細及び要件等を表面のQRまたはホームページアドレスから必ずご確認ください。

